

Bürgerantrag: Der Gemeinderat von 92348 Berg soll über diesen Verkehrs-Antrag „Anordnung auf eine Geschwindigkeitsbegrenzung von 30 km/h für die komplette Ortsdurchfahrt von 92348 Berg“ abstimmen damit genau die Begründung wegen Lärm bei der Verkehrsbehörde in Neumarkt vorgebraucht wird um eine Geschwindigkeitsbegrenzung auf Tempo 30 rechtlich korrekt zu begründen.

Die Gemeinde Berg soll per Gemeinderatsbeschluss diesen Antrag wie unten ausformuliert bei der Verkehrsbehörde im Landratsamt Neumarkt einreichen.

Betreff: Antrag auf Anordnung einer Geschwindigkeitsbegrenzung auf der Staatsstraße St2240 für die gesamte Ortsdurchfahrt von Berg auf Tempolimit 30 km/h

Sehr geehrte Damen und Herren,

hiermit beantragt die Gemeinde Berg (92348 Berg bei Neumarkt i.d.OPf.) gemäß § 45 der Straßenverkehrs-Ordnung (StVO) die Anordnung einer Geschwindigkeitsbegrenzung von 30 km/h auf der Staatsstraße St2240 für die komplette Berger Ortsdurchfahrt, angefangen von Neumarkter Str. bis Ende Rosenberger Straße.

Vorwort zu diesem Antrag:

A. Einleitung:

§ 1 StVO – Grundregeln:

Die Straßenverkehrs-Ordnung (StVO) und andere Regelungen des Verkehrsrechts basieren auf der rechtlichen Verpflichtung, das (menschliche) Leben und die körperliche Unversehrtheit zu schützen. Der Schutz des Lebens hat daher Vorrang vor anderen Interessen, wie beispielsweise einem reibungslosen Verkehrsfluss.

Absatz 1: "Die Teilnahme am Straßenverkehr erfordert ständige Vorsicht und gegenseitige Rücksicht."

Absatz 2: "Jeder Verkehrsteilnehmer hat sich so zu verhalten, dass kein anderer geschädigt, gefährdet oder mehr, als nach den Umständen unvermeidbar, behindert oder belästigt wird."

Achtung: Der Schutz von Leben und Gesundheit wird in der StVO ausdrücklich betont.

B. Vorrang des Lebensschutzes bei Abwägung von verkehrsbeschränkenden Maßnahmen:

Verkehrsregeln und Verkehrsmaßnahmen, wie Geschwindigkeitsbegrenzungen, Ampelsysteme oder Fußgängerüberwege, dienen in erster Linie dazu, Unfälle zu verhindern und Menschenleben zu schützen, auch wenn dadurch der Verkehrsfluss beeinträchtigt werden kann.

C. Grundgesetz der Bundesrepublik Deutschland:

Aufgrund des GG und der Artikel 1 und 2 sowie 20a wird dem Schutz des Lebens und der körperlichen Unversehrtheit Vorrang vor rein praktischen oder wirtschaftlichen Interessen wie einem flüssigen Kfz-Verkehr gegeben. Der Verkehrsfluss von 10.000 Kfz/Tag und seine hohe Geschwindigkeit (durch Tempo 50 auf der Berger Ortsdurchfahrt) darf niemals zulasten des Schutzes des menschlichen Lebens gehen, weil die Gesundheitsbeeinträchtigungen durch das Lärmgutachten des Staatlichen Straßenbauamtes Regensburg 2018 konkret nachgewiesen werden. Siehe Anhang Seite 7 bis 28!

Antrag der Gemeinde 92348 Berg bei der Verkehrsbehörde im Landratsamt 92318 Neumarkt:
„BürgerAntrag auf Anordnung einer Geschwindigkeitsbegrenzung von 30 km für OD 92348 Berg.docx“

Unsere Begründung für eine Absenkung der Geschwindigkeit auf der Ortsdurchfahrt (Teil der St2240) von 92348 Berg stützt sich auf vier Punkte.

Die Ortsdurchfahrt von 92348 Berg aber auch die ganze St2240 zwischen Loderbach und Oberölsbach ist mit ca. 10.000 Kfz/Tag und mehr belastet (aufgrund es innerörtlicher Kfz-Verkehr in Berg). Dies wurde aufgrund von Verkehrszählungen des Staatlichen Straßenbauamtes Regensburg in 2015 und 2019 mehrfach festgestellt. Aufgrund der mehr als 10.000 Kfz/Tag auf der Berger OD werden nicht nur die Grundrechte der Anwohner und nicht motorisierten Verkehrsteilnehmer verletzt (siehe Artikel 1, 2 und 20a des Grundgesetzes der Bundesrepublik Deutschland) sondern auch die Verkehrslärmschutzverordnung (16. BImSchV) und Richtwerte der Lärmschutz-Richtlinien-StV von 60 dB(A) nachts und 70 dB(A) tags für Wohngebiete erreicht und auch überschritten.

1. **Erhöhte Verkehrssicherheit:** Der Straßenabschnitt der Ortsdurchfahrt Berg zwischen Weiherstraße/Bachstraße bis Schulstraße/Rosenberger Str. ist eine stark frequentierte Straße, die durch Wohngebiete, an Schulen, Postamt und Kindergärten vorbeiführt. Insbesondere zu den Hauptverkehrszeiten ist die Verkehrsdichte sehr hoch. Eine Geschwindigkeitsbegrenzung auf 30 km/h reduziert das Unfallrisiko und die Gefährdung von Fußgängern und Radfahrern erheblich. Bitte siehe hierzu auch Artikel 1 GG – Menschenwürde. GG Absatz 1: "Die Würde des Menschen ist unantastbar. Sie zu achten und zu schützen ist Verpflichtung aller staatlichen Gewalt. Hinweis: Die Achtung der Menschenwürde bildet die Grundlage für den Schutz des Lebens, da das Leben als elementarer Bestandteil der Menschenwürde gilt.
2. **a) Schutz besonders gefährdeter Verkehrsteilnehmer:** Entlang der Berger Ortsdurchfahrt befinden sich Schul- und Kindergärten. Kinder spielen neben der Hauptstraße, aber auch ältere Menschen benutzen den Geh- und Bürgersteig entlang der St2240, queren darüber hinaus diese Hauptstraße. Diese Menschengruppen sind besonders gefährdet. Eine Reduzierung der Geschwindigkeit auf 30 km/h trägt dazu bei, diese besonders schutzbedürftigen Gruppen zu schützen. Bitte siehe hierzu auch Artikel 2 GG – Recht auf Leben und körperliche Unversehrtheit!

b) Schutz der nicht motorisierten Verkehrsteilnehmer: Die Ortsdurchfahrt von Berg besitzt weder Fahrradstreifen noch separaten Fahrradweg entlang der Staatstraße. Dieser Umstand wurde bereits vom Petitionsausschuss des Deutschen Bundestages bestätigt. Der Deutsche Bundestag hat die Tempo 30 Petition Aktenzeichen: Pet 1-19-12-9213-046846 am 06.07.2023 beschlossen. Die Umsetzung von Tempo 30 für die komplette Ortsdurchfahrt von Berg die mit mehr als 10.000 Kfz/Tag belastet ist wird durch den Petitionsbeschluss untermauert.
3. **Umweltfreundlichkeit:** Eine geringere Geschwindigkeit verringert den Kraftstoffverbrauch und die Emissionen - straßenverkehrsbedingte Luftschadstoffe, was sowohl für die Umwelt gut ist als auch für die Gesundheit der Anwohner und Kinder die entlang der Straße spielen bzw. wohnen. Bitte siehe hierzu auch Artikel 20a GG – Schutz der natürlichen Lebensgrundlagen – Die Ortsumfahrung nur für Berg wurde in einem Bürgerentscheid am 12.8.2024 abgelehnt, weil der Bau einer großen Umgehungs-Trasse zu mehr Verkehr und Zerstörung des Schwarzachtales führt!
4. **Lärminderung:** Die Anwohner der kompletten Ortsdurchfahrt von Berg angefangen im Süden von der Esso Tankstelle/Netto Einkaufsmarkt bis nördlich der Rosenberger Straße und Meilenhofener Weg leiden unter erheblicher Lärmbelastung aufgrund des nachgewiesenen Kfz- Verkehrs von > 10.000 Kfz/Tag (Gemeinde-Verkehr und Durchgangsverkehrs). Eine Reduzierung der Kfz-Geschwindigkeit führt zu einer spürbaren Lärminderung, was die

Antrag der Gemeinde 92348 Berg bei der Verkehrsbehörde im Landratsamt 92318 Neumarkt:
 „BürgerAntrag auf Anordnung einer Geschwindigkeitsbegrenzung von 30 km für OD 92348 Berg.docx“

Gesundheit der Anwohner schützt und die Lebensqualität der Anwohner verbessert. Bitte beachten Sie, dass wir die grenzwert-überschreitenden Lärmemissionen durch Schallpegelberechnungen im Detail für die ganze Ortsdurchfahrt von der Ortschaft Berg belegen. Siehe die Details der Schallpegelberechnungen des Staatl. Straßenbauamtes Regensburg (Herr Berthold Schneider) im Anhang, siehe Seite 7 bis Seite 28!

Die Anordnung einer Geschwindigkeitsreduzierung auf Tempo 30 aufgrund von zu hohen Lärmemissionen auf der ganzen Berger Ortsdurchfahrt der Staatsstraße St 2240 in der Gemeinde Berg b. Neumarkt wird wie folgt im Detail rechtlich begründet:

Die Anordnung von Geschwindigkeitsbeschränkungen erfolgt auf der Grundlage der Straßenverkehrsordnung (StVO).

Gem. § 45 Abs. 1 S. 2 Nr. 3 StVO ist die Anordnung verkehrsbeschränkender Maßnahmen zum Schutz der Wohnbevölkerung vor Lärm und Abgasen zulässig. Beschränkungen und Verbote des fließenden Verkehrs dürfen gemäß § 45 Abs. 9 S. 2 StVO allerdings nur angeordnet werden, wenn auf Grund der besonderen örtlichen Verhältnisse eine Gefahrenlage besteht, die das allgemeine Risiko einer Beeinträchtigung der in § 45 StVO genannten Rechtsgüter erheblich übersteigt.

Straßenverkehrsrechtliche Lärmschutzmaßnahmen nach § 45 Abs. 1 S. 2 Nr. 3 StVO kommen insbesondere bei Überschreitung der für Wohngebiete geltenden Richtwerte von 60 dB(A) nachts und 70 dB(A) tags bzw. der für Mischgebiete geltenden Richtwerte von 62 dB(A) nachts und 72 dB(A) tags in Betracht. Nach der Rechtsprechung gewährt die Regelung des § 45 Abs. 1 StVO nicht erst bei Überschreiten eines bestimmten Schallpegels den Schutz vor Lärm, sondern auch wenn der Lärm Beeinträchtigungen mit sich bringt, die jenseits dessen liegen, was unter Berücksichtigung der Belange des Verkehrs im konkreten Fall als ortsüblich hingenommen und damit zugemutet werden muss. Grundsätzlich sind die tatbestandlichen Voraussetzungen des § 45 Abs. 1 StVO nach dieser Rechtsprechung bereits bei einer Überschreitung der Immissionsgrenzwerte der 16. BImSchV (59 dB(A) / 49 dB(A) tags / nachts in Wohngebieten) erfüllt, weil die Lärmbelastung bereits dann nicht mehr ortsüblich ist. Auf der Berger Ortsdurchfahrt sind aber sogar die oben genannten Immissionsrichtwerte der Lärmschutz-Richtlinien-StV überschritten, besteht nicht nur die Obliegenheit der Behörde, eine ermessensfehlerfreie Entscheidung über Maßnahmen nach § 45 Abs. 1 Satz 2 Nr. 3 StVO zu treffen, sondern kann bereits die Verdichtung des Ermessens der Behörde zu einer Pflicht zum Einschreiten vorliegen.

Gemäß der Schallpegelberechnung des Staatl. Straßenbauamtes Regensburg von 2018 wird an der Berger Ortsdurchfahrt am Tag bei 5 Gebäuden der Wert von 70 dB(A) erreicht, jedoch nicht überschritten und in der Nacht wird der Wert von 60 dB(A) an 11 Gebäuden erreicht und an 7 Gebäuden überschritten. Insgesamt also bei 18 Gebäuden. In der Tabelle des Staatl. Straßenbauamtes Regensburg ist zu beachten, dass bei den einzelnen Gebäuden Erd- und Obergeschosse sowie teilweise mehrere Gebäudeseiten einzeln als Immissionsorte aufgeführt sind, aber nur als ein Gebäude zählen.

Die Ergebnistabellen der Schallpegelberechnungen für die Häuserfassaden an der Berger Ortsdurchfahrt können Sie im Anhang dieses Antrags einsehen auf Seite 7 bis Seite 28!

Bitte beachten Sie den Aspekt der letzten Änderung der StVO vom 11.10.24 gemäß StVO §45 Absatz 9 Satz 4: Lücken zwischen einzelnen Tempo-30-Abschnitten können jetzt auf einer Länge von 500 Metern geschlossen werden, vorher waren es nur 300 Meter. Auch im Umfeld von Zebrastreifen, Spielplätzen und vielgenutzten Schulwegen kann jetzt Tempo 30 leichter angeordnet werden.

Somit stellen wir fest, dass für die ganze Berger Ortsdurchfahrt die straßenverkehrsrechtliche Lärmschutzmaßnahmen nach § 45 Abs. 1 S. 2 Nr. 3 StVO in Betracht kommen, weil die geltenden Richtwerte der Lärmschutz-Richtlinien-StV von 60 dB(A) nachts und 70 dB(A) tags für Wohngebiete erreicht und überschritten werden. In einer solchen Lärm-Situation besteht in der Rechtsprechung Einigkeit, dass die Lärmbelastung nicht mehr ortsüblich ist und damit nicht mehr hingenommen werden muss.

Die Ergebnisse des Staatl. Straßenbauamtes Regensburg aufgeführten schalltechnischen Untersuchung bestätigen, dass diese Voraussetzungen im Bereich der Ortsdurchfahrt durch Berg erfüllt sind.

Vor dem Hintergrund der hohen Kfz-Verkehrsbelastung auf der St 2240 der Berger Ortsdurchfahrt ist die Geschwindigkeitsbeschränkung auf 30 km/h geeignet, die Verkehrslärmbelastungen an den untersuchten Immissionsorten relevant, d.h. hörbar, zu reduzieren. Dies setzt (rechnerisch) eine Reduzierung um 3 dB(A) voraus, was durch die zugrunde liegenden hohen Verkehrszahlen aber tatsächlich auch erreicht wird. Soweit ersichtlich, wird die St 2240 ihrer Verkehrsfunktion im Übrigen auch bei Anordnung der Geschwindigkeitsbeschränkung ohne nennenswerte Beeinträchtigung gerecht werden können. Aufgrund der nahe gelegenen BAB A3 ist damit zu rechnen, dass ein Teil des Durchgangsverkehrs der bisher die Autobahn meidet auf die Autobahn A3 ausweichen wird. Ein Ausweichen des Kfz-Verkehrs auf andere Straßen in der Ortschaft von Berg ist unwahrscheinlich, weil in Berg die Seitenstraßen sehr eng und verwinkelt sind und darüber hinaus auf diesen Seitenstraßen bereits Tempo 30 gilt.

Wir bitten die Verkehrsbehörde im Landratsamt Neumarkt i.d.OPf. daher, unseren Antrag zu prüfen und die nötigen Schritte einzuleiten, um die Geschwindigkeitsbegrenzung von 30 km/h auf der kompletten Berger Ortsdurchfahrt schnellstmöglich umzusetzen.

Unterzeichnung des Antrags durch die Gemeindeverantwortlichen, Bürgermeister Peter Bergler.

Anhang: Ergebnisse der Schallpegelberechnung vom Staatl. Straßenbauamt Regensburg von 2018 auf den Seiten 7 bis Seite 28!

Ansprechpartner im Staatl. Straßenbauamt der das Lärmgutachten verantwortet:

Herr Berthold Schneider, Baudirektor

Bereichsleiter Straßenbau
Staatliches Bauamt Regensburg
Bajuwarenstr. 2d, 93053 Regensburg
Telefon: +49 (941) 69856-5000
E-Mail Berthold.Schneider@stbar.bayern.de

Beiliegend hat das Staatl. Straßenbauamt die Berechnungsergebnisse der schalltechnischen Untersuchungen mit Lageplänen und Ergebnistabellen für die Ortsdurchfahrten Berg und Oberölsbach im Zuge der St 2240 zusammengestellt.

Berechnungsgrundlagen waren:

OD Berg: -RLS-90

- Belag: Asphaltbeton

- Geschwindigkeit 50 km/h

- Verkehrszahlen: Professor Kurzak-Gutachten mit Zählung vom 05.Mai 2015 St 2240

Am Tag wird bei 5 Gebäuden der Wert von 70 dB(A) erreicht, jedoch nicht überschritten und in der Nacht wird der Wert von 60 dB(A) an 11 Gebäuden erreicht und an 7 Gebäuden überschritten.

Insgesamt also bei 18 Gebäuden werden die maximal zulässigen Grenzwerte für Verkehrslärm erreicht oder gar überschritten. In der Tabelle ist zu beachten, dass bei den einzelnen Gebäuden Erd- und Obergeschosse sowie teilweise mehrere Gebäudeseiten einzeln als Immissionsorte aufgeführt sind, aber nur als ein Gebäude zählen.

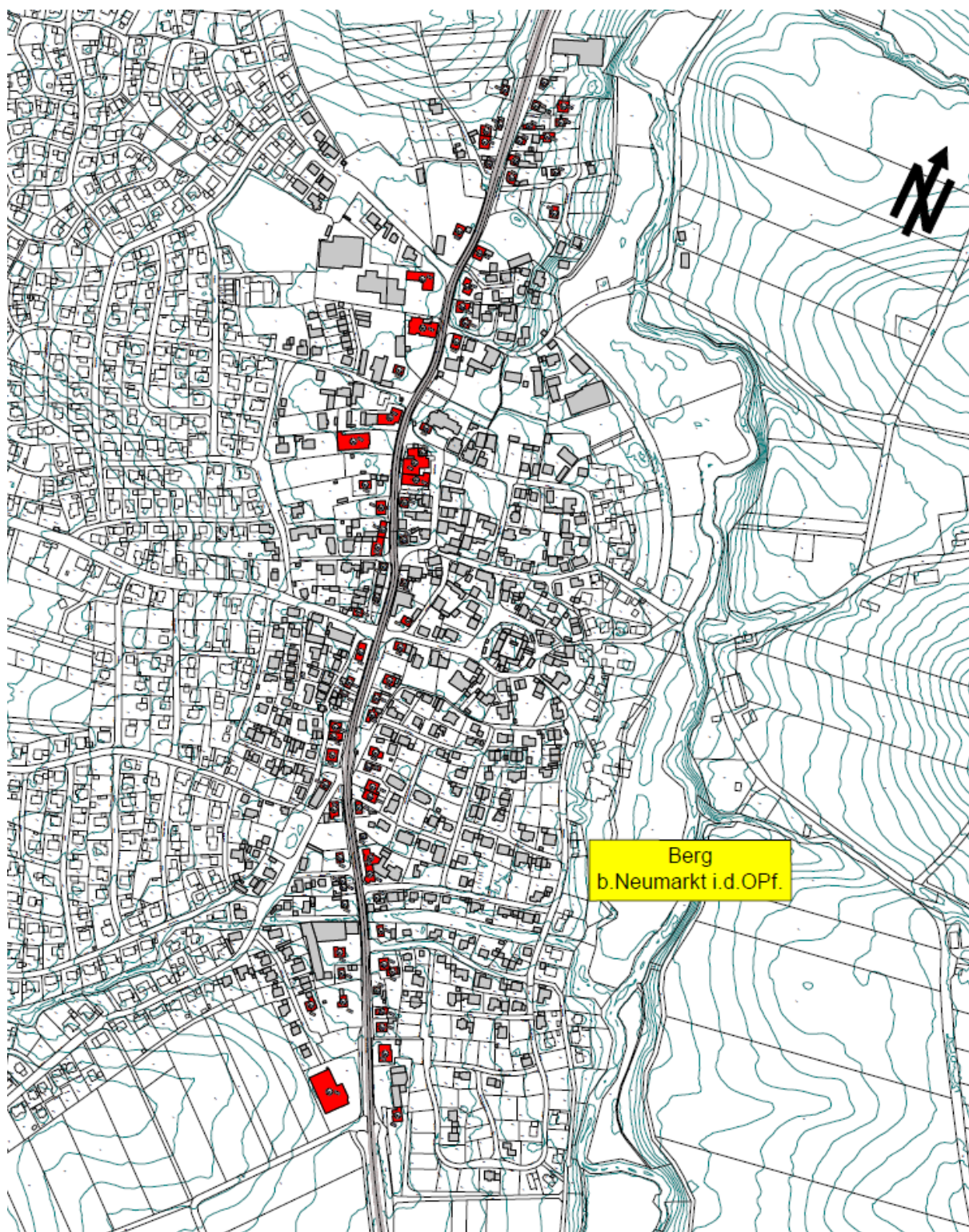
Dieses Berechnungsergebnis war die Grundlage des Bescheides zum Lkw-Durchfahrverbot.

Ergänzend noch folgende Hinweise:

Die vom Staatlichen Straßenbauamt Regensburg ermittelten Ergebnisse basieren auf Berechnungen nach den Richtlinien für den Lärmschutz an Straßen (RLS) und sind aufgrund unterschiedlicher Berechnungsverfahren nicht mit Ergebnissen der Lärmkartierung vergleichbar.

Antrag der Gemeinde 92348 Berg bei der Verkehrsbehörde im Landratsamt 92318 Neumarkt:
„BürgerAntrag auf Anordnung einer Geschwindigkeitsbegrenzung von 30 km für OD 92348 Berg.docx“

Ortsdurchfahrt von 92348 Berg – St2240 mit den Anwohner-Häuser die vom Kfz-Lärm betroffen sind:



L2240_BERG_OD.pdf (Bild vom Staatlichen Straßenbauamt Regensburg) stark verkleinert

Antrag der Gemeinde 92348 Berg bei der Verkehrsbehörde im Landratsamt 92318 Neumarkt:
„BürgerAntrag auf Anordnung einer Geschwindigkeitsbegrenzung von 30 km für OD 92348
Berg.docx“

St 2240 OD Berg

Überprüfung auf Lärmsanierung 70/60

Schalltechnische Untersuchung

lfd. Nr	Bezeichnung	Flurst.-Nr.	Hausanschrift	Gebäude-seite	Stockwerk	Nutzungsart Gebiet	Immissionsgrenzwert		Mittelungspegel		Überschreitung		Lärmschutz ja / nein
							Tag	Nacht	Tag	Nacht	Tag	Nacht	
							[dBA]	[dBA]	[dBA]	[dBA]	[dBA]	[dBA]	
1	WG01	831/1	Richtheimer Hauptstr 1	SW	EG	70/60	69	59	59	49	-	-	nein
	WG01	831/1	Richtheimer Hauptstr 1	SW	1.OG	70/60	69	59	60	51	-	-	nein
	WG01	831/1	Richtheimer Hauptstr 1	NW	EG	70/60	69	59	56	46	-	-	nein
	WG01	831/1	Richtheimer Hauptstr 1	NW	1.OG	70/60	69	59	56	47	-	-	nein
	WG01	831/1	Richtheimer Hauptstr 1	SO	EG	70/60	69	59	58	47	-	-	nein
	WG01	831/1	Richtheimer Hauptstr 1	SO	1.OG	70/60	69	59	58	48	-	-	nein
2	WG02	908	Richtheimer Hauptstr 6	SW	EG	70/60	69	59	63	53	-	-	nein
	WG02	908	Richtheimer Hauptstr 6	SW	1.OG	70/60	69	59	65	54	-	-	nein
	WG02	908	Richtheimer Hauptstr 6	NW	EG	70/60	69	59	61	50	-	-	nein
	WG02	908	Richtheimer Hauptstr 6	NW	1.OG	70/60	69	59	63	52	-	-	nein
	WG02	908	Richtheimer Hauptstr 6	SO	EG	70/60	69	59	59	48	-	-	nein
	WG02	908	Richtheimer Hauptstr 6	SO	1.OG	70/60	69	59	60	49	-	-	nein
3	WG03	831/4	Richtheimer Hauptstr 3	SO	EG	70/60	69	59	57	47	-	-	nein
	WG03	831/4	Richtheimer Hauptstr 3	SO	1.OG	70/60	69	59	58	48	-	-	nein
	WG03	831/4	Richtheimer Hauptstr 3	SW	EG	70/60	69	59	60	50	-	-	nein
	WG03	831/4	Richtheimer Hauptstr 3	SW	1.OG	70/60	69	59	61	52	-	-	nein
	WG03	831/4	Richtheimer Hauptstr 3	S	EG	70/60	69	59	57	47	-	-	nein
	WG03	831/4	Richtheimer Hauptstr 3	S	1.OG	70/60	69	59	58	48	-	-	nein
4	WG04	831/5	Richtheimer Hauptstr 3a	SW	EG	70/60	69	59	60	51	-	-	nein
	WG04	831/5	Richtheimer Hauptstr 3a	SW	1.OG	70/60	69	59	61	52	-	-	nein
	WG04	831/5	Richtheimer Hauptstr 3a	NW	EG	70/60	69	59	57	48	-	-	nein
	WG04	831/5	Richtheimer Hauptstr 3a	NW	1.OG	70/60	69	59	58	49	-	-	nein
	WG04	831/5	Richtheimer Hauptstr 3a	W	EG	70/60	69	59	57	48	-	-	nein
	WG04	831/5	Richtheimer Hauptstr 3a	W	1.OG	70/60	69	59	58	49	-	-	nein

St 2240 OD Berg

Überprüfung auf Lärmsanierung 70/60

Schalltechnische Untersuchung

lfd. Nr	Bezeichnung	Flurst.- Nr.	Hausanschrift	Gebäude- seite	Stockwerk	Nutzungsart Gebiet	Immissionsgrenzwert		Mittelungspegel		Überschreitung		Lärmschutz ja / nein
							Tag	Nacht	Tag	Nacht	Tag	Nacht	
							[dBA]	[dBA]	[dBA]	[dBA]	[dBA]	[dBA]	
5	WG05	720	Riebling 6	NW	EG	70/60	69	59	60	51	-	-	nein
	WG05	720	Riebling 6	NW	1.OG	70/60	69	59	61	53	-	-	nein
	WG05	720	Riebling 6	NO	EG	70/60	69	59	63	54	-	-	nein
	WG05	720	Riebling 6	NO	1.OG	70/60	69	59	64	56	-	-	nein
	WG05	720	Riebling 6	SO	EG	70/60	69	59	60	52	-	-	nein
	WG05	720	Riebling 6	SO	1.OG	70/60	69	59	62	53	-	-	nein
6	WG06	954/5	Amselweg 7	NO	EG	70/60	69	59	55	46	-	-	nein
	WG06	954/5	Amselweg 7	NO	1.OG	70/60	69	59	56	47	-	-	nein
	WG06	954/5	Amselweg 7	SO	EG	70/60	69	59	55	46	-	-	nein
	WG06	954/5	Amselweg 7	SO	1.OG	70/60	69	59	56	47	-	-	nein
	WG06	954/5	Amselweg 7	SW	EG	70/60	69	59	47	38	-	-	nein
	WG06	954/5	Amselweg 7	SW	1.OG	70/60	69	59	48	39	-	-	nein
7	WG07	956	Neumarkter Straße 36	NW	EG	70/60	69	59	61	52	-	-	nein
	WG07	956	Neumarkter Straße 36	NW	1.OG	70/60	69	59	61	52	-	-	nein
	WG07	956	Neumarkter Straße 36	NO	EG	70/60	69	59	63	54	-	-	nein
	WG07	956	Neumarkter Straße 36	NO	1.OG	70/60	69	59	64	56	-	-	nein
	WG07	956	Neumarkter Straße 36	SO	EG	70/60	69	59	60	51	-	-	nein
	WG07	956	Neumarkter Straße 36	SO	1.OG	70/60	69	59	61	52	-	-	nein
8	WG08	868/3	Neumarkter Straße 37	SW	EG	70/60	69	59	68	59	-	-	nein
	WG08	868/3	Neumarkter Straße 37	SW	1.OG	70/60	69	59	68	59	-	-	nein
	WG08	868/3	Neumarkter Straße 37	NW	EG	70/60	69	59	64	55	-	-	nein
	WG08	868/3	Neumarkter Straße 37	NW	1.OG	70/60	69	59	64	55	-	-	nein
	WG08	868/3	Neumarkter Straße 37	SO	EG	70/60	69	59	64	55	-	-	nein
	WG08	868/3	Neumarkter Straße 37	SO	1.OG	70/60	69	59	64	55	-	-	nein

St 2240 OD Berg

Überprüfung auf Lärmsanierung 70/60

Schalltechnische Untersuchung

lfd. Nr	Bezeichnung	Flurst.- Nr.	Hausanschrift	Gebäude- seite	Stockwerk	Nutzungsart Gebiet	Immissionsgrenzwert		Mittelungspegel		Überschreitung		Lärmschutz ja / nein
							Tag	Nacht	Tag	Nacht	Tag	Nacht	
							[dBA]	[dBA]	[dBA]	[dBA]	[dBA]	[dBA]	
9	WG09	871	Neumarkter Straße 41	SO	EG	70/60	69	59	57	49	-	-	nein
	WG09	871	Neumarkter Straße 41	SO	1.OG	70/60	69	59	59	50	-	-	nein
	WG09	871	Neumarkter Straße 41	SW	EG	70/60	69	59	61	53	-	-	nein
	WG09	871	Neumarkter Straße 41	SW	1.OG	70/60	69	59	63	54	-	-	nein
	WG09	871	Neumarkter Straße 41	NW	EG	70/60	69	59	59	50	-	-	nein
	WG09	871	Neumarkter Straße 41	NW	1.OG	70/60	69	59	61	52	-	-	nein
10	WG10	868/2	Neumarkter Straße 35	SO	EG	70/60	69	59	63	54	-	-	nein
	WG10	868/2	Neumarkter Straße 35	SO	1.OG	70/60	69	59	63	55	-	-	nein
	WG10	868/2	Neumarkter Straße 35	SW	EG	70/60	69	59	68	60	-	1	ja
	WG10	868/2	Neumarkter Straße 35	SW	1.OG	70/60	69	59	68	59	-	-	nein
	WG10	868/2	Neumarkter Straße 35	NW	EG	70/60	69	59	64	55	-	-	nein
	WG10	868/2	Neumarkter Straße 35	NW	1.OG	70/60	69	59	64	56	-	-	nein
	WG10	868/2	Neumarkter Straße 35	NO	EG	70/60	69	59	57	48	-	-	nein
	WG10	868/2	Neumarkter Straße 35	NO	1.OG	70/60	69	59	58	49	-	-	nein
	WG10	868/2	Neumarkter Straße 35	W	EG	70/60	69	59	62	53	-	-	nein
	WG10	868/2	Neumarkter Straße 35	W	1.OG	70/60	69	59	63	54	-	-	nein
	WG10	868/2	Neumarkter Straße 35	S	EG	70/60	69	59	57	49	-	-	nein
	WG10	868/2	Neumarkter Straße 35	S	1.OG	70/60	69	59	59	50	-	-	nein
	WG10	868/2	Neumarkter Straße 35	O	EG	70/60	69	59	42	33	-	-	nein
	WG10	868/2	Neumarkter Straße 35	O	1.OG	70/60	69	59	45	37	-	-	nein
11	WG11	869	Neumarkter Straße 39	SO	EG	70/60	69	59	63	54	-	-	nein
	WG11	869	Neumarkter Straße 39	SO	1.OG	70/60	69	59	63	54	-	-	nein
	WG11	869	Neumarkter Straße 39	SW	EG	70/60	69	59	67	58	-	-	nein
	WG11	869	Neumarkter Straße 39	SW	1.OG	70/60	69	59	67	58	-	-	nein
	WG11	869	Neumarkter Straße 39	NW	EG	70/60	69	59	63	54	-	-	nein
	WG11	869	Neumarkter Straße 39	NW	1.OG	70/60	69	59	63	54	-	-	nein

St 2240 OD Berg

Überprüfung auf Lärmsanierung 70/60

Schalltechnische Untersuchung

lfd. Nr	Bezeichnung	Flurst.- Nr.	Hausanschrift	Gebäude- seite	Stockwerk	Nutzungsart Gebiet	Immissionsgrenzwert		Mittelungspegel		Überschreitung		Lärmschutz ja / nein
							Tag	Nacht	Tag	Nacht	Tag	Nacht	
							[dBA]	[dBA]	[dBA]	[dBA]	[dBA]	[dBA]	
12	WG12	954	Neumarkter Straße 40	NW	EG	70/60	69	59	58	49	-	-	nein
	WG12	954	Neumarkter Straße 40	NW	1.OG	70/60	69	59	59	50	-	-	nein
	WG12	954	Neumarkter Straße 40	O	EG	70/60	69	59	63	54	-	-	nein
	WG12	954	Neumarkter Straße 40	O	1.OG	70/60	69	59	64	55	-	-	nein
	WG12	954	Neumarkter Straße 40	NO	EG	70/60	69	59	63	54	-	-	nein
	WG12	954	Neumarkter Straße 40	NO	1.OG	70/60	69	59	64	55	-	-	nein
	WG12	954	Neumarkter Straße 40	SO	EG	70/60	69	59	60	52	-	-	nein
	WG12	954	Neumarkter Straße 40	SO	1.OG	70/60	69	59	61	53	-	-	nein
13	WG13	659/2	Riebling 1a	SW	EG	70/60	69	59	65	56	-	-	nein
	WG13	659/2	Riebling 1a	SW	1.OG	70/60	69	59	65	57	-	-	nein
	WG13	659/2	Riebling 1a	NW	EG	70/60	69	59	60	51	-	-	nein
	WG13	659/2	Riebling 1a	NW	1.OG	70/60	69	59	61	52	-	-	nein
	WG13	659/2	Riebling 1a	SO	EG	70/60	69	59	61	52	-	-	nein
	WG13	659/2	Riebling 1a	SO	1.OG	70/60	69	59	62	53	-	-	nein
14	WG14	659	Riebling 1	SO	EG	70/60	69	59	59	50	-	-	nein
	WG14	659	Riebling 1	SO	1.OG	70/60	69	59	61	52	-	-	nein
	WG14	659	Riebling 1	NW	EG	70/60	69	59	59	50	-	-	nein
	WG14	659	Riebling 1	NW	1.OG	70/60	69	59	60	51	-	-	nein
15	WG15	696	Riebling 12	NW	EG	70/60	69	59	58	49	-	-	nein
	WG15	696	Riebling 12	NW	1.OG	70/60	69	59	59	50	-	-	nein
	WG15	696	Riebling 12	SO	EG	70/60	69	59	56	47	-	-	nein
	WG15	696	Riebling 12	SO	1.OG	70/60	69	59	60	51	-	-	nein

St 2240 OD Berg

Überprüfung auf Lärmsanierung 70/60

Schalltechnische Untersuchung

lfd. Nr	Bezeichnung	Flurst.-Nr.	Hausanschrift	Gebäude-seite	Stockwerk	Nutzungsart Gebiet	Immissionsgrenzwert		Mittelungspegel		Überschreitung		Lärmschutz ja / nein
							Tag	Nacht	Tag	Nacht	Tag	Nacht	
							[dBA]	[dBA]	[dBA]	[dBA]	[dBA]	[dBA]	
16	WG16	665	Riebling 4	SO	EG	70/60	69	59	62	53	-	-	nein
	WG16	665	Riebling 4	SO	1.OG	70/60	69	59	61	52	-	-	nein
	WG16	665	Riebling 4	SW	EG	70/60	69	59	66	57	-	-	nein
	WG16	665	Riebling 4	SW	1.OG	70/60	69	59	67	58	-	-	nein
	WG16	665	Riebling 4	NW	EG	70/60	69	59	62	53	-	-	nein
	WG16	665	Riebling 4	NW	1.OG	70/60	69	59	62	54	-	-	nein
	WG16	665	Riebling 4	NO	EG	70/60	69	59	46	37	-	-	nein
	WG16	665	Riebling 4	NO	1.OG	70/60	69	59	45	36	-	-	nein
17	WG17	86/2	Neumarkter Straße 13	S	EG	70/60	69	59	64	55	-	-	nein
	WG17	86/2	Neumarkter Straße 13	S	1.OG	70/60	69	59	64	55	-	-	nein
	WG17	86/2	Neumarkter Straße 13	W	EG	70/60	69	59	67	58	-	-	nein
	WG17	86/2	Neumarkter Straße 13	W	1.OG	70/60	69	59	67	58	-	-	nein
	WG17	86/2	Neumarkter Straße 13	N	EG	70/60	69	59	65	56	-	-	nein
	WG17	86/2	Neumarkter Straße 13	N	1.OG	70/60	69	59	65	56	-	-	nein
18	WG18	1273/34	Neumarkter Straße 15	S	EG	70/60	69	59	63	54	-	-	nein
	WG18	1273/34	Neumarkter Straße 15	S	1.OG	70/60	69	59	63	54	-	-	nein
	WG18	1273/34	Neumarkter Straße 15	N	EG	70/60	69	59	63	54	-	-	nein
	WG18	1273/34	Neumarkter Straße 15	N	1.OG	70/60	69	59	63	55	-	-	nein
	WG18	1273/34	Neumarkter Straße 15	O	EG	70/60	69	59	67	58	-	-	nein
	WG18	1273/34	Neumarkter Straße 15	O	1.OG	70/60	69	59	67	58	-	-	nein
19	WG19	1273/20	Heinrichsburgstraße 2	N	EG	70/60	69	59	63	54	-	-	nein
	WG19	1273/20	Heinrichsburgstraße 2	N	1.OG	70/60	69	59	63	55	-	-	nein
	WG19	1273/20	Heinrichsburgstraße 2	O	EG	70/60	69	59	64	55	-	-	nein
	WG19	1273/20	Heinrichsburgstraße 2	O	1.OG	70/60	69	59	65	56	-	-	nein

St 2240 OD Berg

Überprüfung auf Lärmsanierung 70/60

Schalltechnische Untersuchung

lfd. Nr	Bezeichnung	Flurst.-Nr.	Hausanschrift	Gebäude-seite	Stockwerk	Nutzungsart Gebiet	Immissionsgrenzwert		Mittelungspegel		Überschreitung		Lärmschutz ja / nein
							Tag	Nacht	Tag	Nacht	Tag	Nacht	
							[dBA]	[dBA]	[dBA]	[dBA]	[dBA]	[dBA]	
20	WG20	86/3	Neumarkter Straße 11	W	EG	70/60	69	59	67	58	-	-	nein
	WG20	86/3	Neumarkter Straße 11	W	1.OG	70/60	69	59	67	58	-	-	nein
	WG20	86/3	Neumarkter Straße 11	N	EG	70/60	69	59	62	54	-	-	nein
	WG20	86/3	Neumarkter Straße 11	N	1.OG	70/60	69	59	63	54	-	-	nein
	WG20	86/3	Neumarkter Straße 11	S	EG	70/60	69	59	62	53	-	-	nein
	WG20	86/3	Neumarkter Straße 11	S	1.OG	70/60	69	59	63	54	-	-	nein
21	WG21	84/1	Neumarkter Straße 9	S	EG	70/60	69	59	60	51	-	-	nein
	WG21	84/1	Neumarkter Straße 9	S	1.OG	70/60	69	59	62	53	-	-	nein
	WG21	84/1	Neumarkter Straße 9	W	EG	70/60	69	59	64	56	-	-	nein
	WG21	84/1	Neumarkter Straße 9	W	1.OG	70/60	69	59	65	56	-	-	nein
	WG21	84/1	Neumarkter Straße 9	N	EG	70/60	69	59	61	52	-	-	nein
	WG21	84/1	Neumarkter Straße 9	N	1.OG	70/60	69	59	61	53	-	-	nein
22	WG22	862	Neumarkter Straße 21	SW	EG	70/60	69	59	69	60	-	1	ja
	WG22	862	Neumarkter Straße 21	SW	1.OG	70/60	69	59	69	60	-	1	ja
	WG22	862	Neumarkter Straße 21	NW	EG	70/60	69	59	65	56	-	-	nein
	WG22	862	Neumarkter Straße 21	NW	1.OG	70/60	69	59	65	56	-	-	nein
	WG22	862	Neumarkter Straße 21	SO	EG	70/60	69	59	64	56	-	-	nein
	WG22	862	Neumarkter Straße 21	SO	1.OG	70/60	69	59	65	56	-	-	nein
23	WG23	1273/11	Neumarkter Straße 26	SO	EG	70/60	69	59	62	53	-	-	nein
	WG23	1273/11	Neumarkter Straße 26	SO	1.OG	70/60	69	59	63	54	-	-	nein
	WG23	1273/11	Neumarkter Straße 26	NW	EG	70/60	69	59	62	53	-	-	nein
	WG23	1273/11	Neumarkter Straße 26	NW	1.OG	70/60	69	59	63	54	-	-	nein
	WG23	1273/11	Neumarkter Straße 26	NO	EG	70/60	69	59	67	58	-	-	nein
	WG23	1273/11	Neumarkter Straße 26	NO	1.OG	70/60	69	59	67	59	-	-	nein
24	WG24	1273/4	Weierstraße 1	NW	EG	70/60	69	59	62	53	-	-	nein
	WG24	1273/4	Weierstraße 1	NW	1.OG	70/60	69	59	63	54	-	-	nein
	WG24	1273/4	Weierstraße 1	NO	EG	70/60	69	59	66	58	-	-	nein
	WG24	1273/4	Weierstraße 1	NO	1.OG	70/60	69	59	67	58	-	-	nein

St 2240 OD Berg

Überprüfung auf Lärmsanierung 70/60

Schalltechnische Untersuchung

lfd. Nr	Bezeichnung	Flurst.-Nr.	Hausanschrift	Gebäude-seite	Stockwerk	Nutzungsart Gebiet	Immissionsgrenzwert		Mittelungspegel		Überschreitung		Lärmschutz ja / nein
							Tag	Nacht	Tag	Nacht	Tag	Nacht	
							[dBA]	[dBA]	[dBA]	[dBA]	[dBA]	[dBA]	
25	WG25	1273/21	Neumarkter Straße 28	NO	EG	70/60	69	59	66	58	-	-	nein
	WG25	1273/21	Neumarkter Straße 28	NO	1.OG	70/60	69	59	67	58	-	-	nein
	WG25	1273/21	Neumarkter Straße 28	SO	EG	70/60	69	59	62	54	-	-	nein
	WG25	1273/21	Neumarkter Straße 28	SO	1.OG	70/60	69	59	63	54	-	-	nein
26	WG26	860/4	Neumarkter Straße 19	N	EG	70/60	69	59	54	46	-	-	nein
	WG26	860/4	Neumarkter Straße 19	N	1.OG	70/60	69	59	56	48	-	-	nein
	WG26	860/4	Neumarkter Straße 19	S	EG	70/60	69	59	61	52	-	-	nein
	WG26	860/4	Neumarkter Straße 19	S	1.OG	70/60	69	59	63	54	-	-	nein
	WG26	860/4	Neumarkter Straße 19	W	EG	70/60	69	59	63	54	-	-	nein
	WG26	860/4	Neumarkter Straße 19	W	1.OG	70/60	69	59	64	55	-	-	nein
27	WG27	860/2	Neumarkter Straße 19a	S	EG	70/60	69	59	59	51	-	-	nein
	WG27	860/2	Neumarkter Straße 19a	S	1.OG	70/60	69	59	60	51	-	-	nein
	WG27	860/2	Neumarkter Straße 19a	SW	EG	70/60	69	59	64	55	-	-	nein
	WG27	860/2	Neumarkter Straße 19a	SW	1.OG	70/60	69	59	64	56	-	-	nein
	WG27	860/2	Neumarkter Straße 19a	W	EG	70/60	69	59	64	55	-	-	nein
	WG27	860/2	Neumarkter Straße 19a	W	1.OG	70/60	69	59	65	56	-	-	nein
28	WG28	863	Neumarkter Straße 23	NW	EG	70/60	69	59	64	55	-	-	nein
	WG28	863	Neumarkter Straße 23	NW	1.OG	70/60	69	59	64	55	-	-	nein
	WG28	863	Neumarkter Straße 23	SO	EG	70/60	69	59	64	55	-	-	nein
	WG28	863	Neumarkter Straße 23	SO	1.OG	70/60	69	59	64	55	-	-	nein
	WG28	863	Neumarkter Straße 23	SW	EG	70/60	69	59	69	60	-	1	ja
	WG28	863	Neumarkter Straße 23	SW	1.OG	70/60	69	59	68	60	-	1	ja
29	WG29	1273/17	Neumarkter Straße 30	NW	EG	70/60	69	59	62	53	-	-	nein
	WG29	1273/17	Neumarkter Straße 30	NW	1.OG	70/60	69	59	62	54	-	-	nein
	WG29	1273/17	Neumarkter Straße 30	NO	EG	70/60	69	59	66	57	-	-	nein
	WG29	1273/17	Neumarkter Straße 30	NO	1.OG	70/60	69	59	67	58	-	-	nein
	WG29	1273/17	Neumarkter Straße 30	SO	EG	70/60	69	59	62	53	-	-	nein
	WG29	1273/17	Neumarkter Straße 30	SO	1.OG	70/60	69	59	62	54	-	-	nein

St 2240 OD Berg

Überprüfung auf Lärmsanierung 70/60

Schalltechnische Untersuchung

lfd. Nr	Bezeichnung	Flurst.- Nr.	Hausanschrift	Gebäude- seite	Stockwerk	Nutzungsart Gebiet	Immissionsgrenzwert		Mittelungspegel		Überschreitung		Lärmschutz ja / nein
							Tag	Nacht	Tag	Nacht	Tag	Nacht	
							[dBA]	[dBA]	[dBA]	[dBA]	[dBA]	[dBA]	
30	WG30	958	Neumarkter Straße 32	NW	EG	70/60	69	59	59	50	-	-	nein
	WG30	958	Neumarkter Straße 32	NW	1.OG	70/60	69	59	60	51	-	-	nein
	WG30	958	Neumarkter Straße 32	NO	EG	70/60	69	59	63	54	-	-	nein
	WG30	958	Neumarkter Straße 32	NO	1.OG	70/60	69	59	64	55	-	-	nein
	WG30	958	Neumarkter Straße 32	SO	EG	70/60	69	59	58	50	-	-	nein
	WG30	958	Neumarkter Straße 32	SO	1.OG	70/60	69	59	60	52	-	-	nein
31	WG31	867/2	Bachstraße 2	SW	EG	70/60	69	59	66	57	-	-	nein
	WG31	867/2	Bachstraße 2	SW	1.OG	70/60	69	59	66	57	-	-	nein
	WG31	867/2	Bachstraße 2	NW	EG	70/60	69	59	61	53	-	-	nein
	WG31	867/2	Bachstraße 2	NW	1.OG	70/60	69	59	62	54	-	-	nein
	WG31	867/2	Bachstraße 2	SO	EG	70/60	69	59	62	53	-	-	nein
	WG31	867/2	Bachstraße 2	SO	1.OG	70/60	69	59	61	52	-	-	nein
32	WG32	867/1	Erlenweg 1	NW	EG	70/60	69	59	62	53	-	-	nein
	WG32	867/1	Erlenweg 1	NW	1.OG	70/60	69	59	63	54	-	-	nein
	WG32	867/1	Erlenweg 1	SO	EG	70/60	69	59	60	52	-	-	nein
	WG32	867/1	Erlenweg 1	SO	1.OG	70/60	69	59	62	53	-	-	nein
	WG32	867/1	Erlenweg 1	SW	EG	70/60	69	59	66	57	-	-	nein
	WG32	867/1	Erlenweg 1	SW	1.OG	70/60	69	59	67	58	-	-	nein
33	WG33	70/8	Neumarkter Straße 8	N	EG	70/60	69	59	63	54	-	-	nein
	WG33	70/8	Neumarkter Straße 8	N	1.OG	70/60	69	59	63	55	-	-	nein
	WG33	70/8	Neumarkter Straße 8	O	EG	70/60	69	59	68	59	-	-	nein
	WG33	70/8	Neumarkter Straße 8	O	1.OG	70/60	69	59	68	59	-	-	nein
	WG33	70/8	Neumarkter Straße 8	S	EG	70/60	69	59	63	54	-	-	nein
	WG33	70/8	Neumarkter Straße 8	S	1.OG	70/60	69	59	64	55	-	-	nein

St 2240 OD Berg

Überprüfung auf Lärmsanierung 70/60

Schalltechnische Untersuchung

lfd. Nr	Bezeichnung	Flurst.-Nr.	Hausanschrift	Gebäude-seite	Stockwerk	Nutzungsart Gebiet	Immissionsgrenzwert		Mittelungspegel		Überschreitung		Lärmschutz ja / nein
							Tag	Nacht	Tag	Nacht	Tag	Nacht	
							[dBA]	[dBA]	[dBA]	[dBA]	[dBA]	[dBA]	
34	WG34	855	Neumarkter Straße 15	S	EG	70/60	69	59	57	48	-	-	nein
	WG34	855	Neumarkter Straße 15	S	1.OG	70/60	69	59	59	50	-	-	nein
	WG34	855	Neumarkter Straße 15	W	EG	70/60	69	59	62	53	-	-	nein
	WG34	855	Neumarkter Straße 15	W	1.OG	70/60	69	59	63	55	-	-	nein
	WG34	855	Neumarkter Straße 15	N	EG	70/60	69	59	58	49	-	-	nein
	WG34	855	Neumarkter Straße 15	N	1.OG	70/60	69	59	59	50	-	-	nein
35	WG35	1273/6	Neumarkter Straße 20	NW	EG	70/60	69	59	64	55	-	-	nein
	WG35	1273/6	Neumarkter Straße 20	NW	1.OG	70/60	69	59	64	55	-	-	nein
	WG35	1273/6	Neumarkter Straße 20	NO	EG	70/60	69	59	68	59	-	-	nein
	WG35	1273/6	Neumarkter Straße 20	NO	1.OG	70/60	69	59	68	59	-	-	nein
	WG35	1273/6	Neumarkter Straße 20	SO	EG	70/60	69	59	64	55	-	-	nein
	WG35	1273/6	Neumarkter Straße 20	SO	1.OG	70/60	69	59	64	56	-	-	nein
36	WG36	864/2	Neumarkter Straße 27	O	EG	70/60	69	59	58	49	-	-	nein
	WG36	864/2	Neumarkter Straße 27	O	1.OG	70/60	69	59	59	50	-	-	nein
	WG36	864/2	Neumarkter Straße 27	SO	EG	70/60	69	59	66	57	-	-	nein
	WG36	864/2	Neumarkter Straße 27	SO	1.OG	70/60	69	59	66	57	-	-	nein
	WG36	864/2	Neumarkter Straße 27	S	EG	70/60	69	59	69	60	-	1	ja
	WG36	864/2	Neumarkter Straße 27	S	1.OG	70/60	69	59	68	59	-	-	nein
	WG36	864/2	Neumarkter Straße 27	SW	EG	70/60	69	59	70	61	1	2	ja
	WG36	864/2	Neumarkter Straße 27	SW	1.OG	70/60	69	59	69	61	-	2	ja
	WG36	864/2	Neumarkter Straße 27	W	EG	70/60	69	59	69	60	-	1	ja
	WG36	864/2	Neumarkter Straße 27	W	1.OG	70/60	69	59	69	60	-	1	ja
37	WG37	864/2	Neumarkter Straße 25	SW	EG	70/60	69	59	68	60	-	1	ja
	WG37	864/2	Neumarkter Straße 25	SW	1.OG	70/60	69	59	68	60	-	1	ja
	WG37	864/2	Neumarkter Straße 25	NW	EG	70/60	69	59	63	54	-	-	nein
	WG37	864/2	Neumarkter Straße 25	NW	1.OG	70/60	69	59	63	55	-	-	nein

St 2240 OD Berg

Überprüfung auf Lärmsanierung 70/60

Schalltechnische Untersuchung

lfd. Nr	Bezeichnung	Flurst.- Nr.	Hausanschrift	Gebäude- seite	Stockwerk	Nutzungsart Gebiet	Immissionsgrenzwert		Mittelungspegel		Überschreitung		Lärmschutz ja / nein
							Tag	Nacht	Tag	Nacht	Tag	Nacht	
							[dBA]	[dBA]	[dBA]	[dBA]	[dBA]	[dBA]	
38	WG38	870/2	Neumarkter Straße 31a	SO	EG	70/60	69	59	61	53	-	-	nein
	WG38	870/2	Neumarkter Straße 31a	SO	1.OG	70/60	69	59	63	54	-	-	nein
	WG38	870/2	Neumarkter Straße 31a	SW	EG	70/60	69	59	66	57	-	-	nein
	WG38	870/2	Neumarkter Straße 31a	SW	1.OG	70/60	69	59	66	58	-	-	nein
	WG38	870/2	Neumarkter Straße 31a	NW	EG	70/60	69	59	63	54	-	-	nein
	WG38	870/2	Neumarkter Straße 31a	NW	1.OG	70/60	69	59	63	54	-	-	nein
39	WG39	67	Neumarkter Straße 6	N	1.OG	70/60	69	59	63	55	-	-	nein
	WG39	67	Neumarkter Straße 6	O	EG	70/60	69	59	68	59	-	-	nein
	WG39	67	Neumarkter Straße 6	O	1.OG	70/60	69	59	68	59	-	-	nein
	WG39	67	Neumarkter Straße 6	S	EG	70/60	69	59	64	55	-	-	nein
	WG39	67	Neumarkter Straße 6	S	1.OG	70/60	69	59	64	55	-	-	nein
40	WG40	70/9	Neumarkter Straße 14 No	N	EG	70/60	69	59	62	53	-	-	nein
	WG40	70/9	Neumarkter Straße 14 No	N	1.OG	70/60	69	59	63	54	-	-	nein
	WG40	70/9	Neumarkter Straße 14 No	O	EG	70/60	69	59	66	58	-	-	nein
	WG40	70/9	Neumarkter Straße 14 No	O	1.OG	70/60	69	59	67	58	-	-	nein
	WG40	70/9	Neumarkter Straße 14 No	S	EG	70/60	69	59	63	54	-	-	nein
	WG40	70/9	Neumarkter Straße 14 No	S	1.OG	70/60	69	59	63	54	-	-	nein
41	WG41	70/10	Neumarkter Straße 10	N	EG	70/60	69	59	63	54	-	-	nein
	WG41	70/10	Neumarkter Straße 10	N	1.OG	70/60	69	59	64	55	-	-	nein
	WG41	70/10	Neumarkter Straße 10	O	EG	70/60	69	59	66	58	-	-	nein
	WG41	70/10	Neumarkter Straße 10	O	1.OG	70/60	69	59	67	58	-	-	nein
	WG41	70/10	Neumarkter Straße 10	S	EG	70/60	69	59	60	51	-	-	nein
	WG41	70/10	Neumarkter Straße 10	S	1.OG	70/60	69	59	61	53	-	-	nein

St 2240 OD Berg

Überprüfung auf Lärmsanierung 70/60

Schalltechnische Untersuchung

lfd. Nr	Bezeichnung	Flurst.-Nr.	Hausanschrift	Gebäude-seite	Stockwerk	Nutzungsart Gebiet	Immissionsgrenzwert		Mittelungspegel		Überschreitung		Lärmschutz ja / nein
							Tag	Nacht	Tag	Nacht	Tag	Nacht	
							[dBA]	[dBA]	[dBA]	[dBA]	[dBA]	[dBA]	
42	WG42	870/2	Neumarkter Straße 31	NO	EG	70/60	69	59	45	37	-	-	nein
	WG42	870/2	Neumarkter Straße 31	NO	1.OG	70/60	69	59	44	35	-	-	nein
	WG42	870/2	Neumarkter Straße 31	SO	EG	70/60	69	59	57	48	-	-	nein
	WG42	870/2	Neumarkter Straße 31	SO	1.OG	70/60	69	59	59	50	-	-	nein
	WG42	870/2	Neumarkter Straße 31	SW	EG	70/60	69	59	61	52	-	-	nein
	WG42	870/2	Neumarkter Straße 31	SW	1.OG	70/60	69	59	63	54	-	-	nein
43	WG43	857/2	Neumarkter Straße 17	S	EG	70/60	69	59	60	52	-	-	nein
	WG43	857/2	Neumarkter Straße 17	S	1.OG	70/60	69	59	62	53	-	-	nein
	WG43	857/2	Neumarkter Straße 17	W	EG	70/60	69	59	64	55	-	-	nein
	WG43	857/2	Neumarkter Straße 17	W	1.OG	70/60	69	59	65	56	-	-	nein
	WG43	857/2	Neumarkter Straße 17	N	EG	70/60	69	59	58	49	-	-	nein
	WG43	857/2	Neumarkter Straße 17	N	1.OG	70/60	69	59	59	50	-	-	nein
44	WG44	57	Neumarkter Straße 2	O	EG	70/60	69	59	67	58	-	-	nein
	WG44	57	Neumarkter Straße 2	O	1.OG	70/60	69	59	67	58	-	-	nein
	WG44	57	Neumarkter Straße 2	S	EG	70/60	69	59	60	52	-	-	nein
	WG44	57	Neumarkter Straße 2	S	1.OG	70/60	69	59	62	53	-	-	nein
45	WG45	57/1	Neumarkter Straße 2a	O	EG	70/60	69	59	69	60	-	1	ja
	WG45	57/1	Neumarkter Straße 2a	O	1.OG	70/60	69	59	69	60	-	1	ja
	WG45	57/1	Neumarkter Straße 2a	N	EG	70/60	69	59	67	58	-	-	nein
	WG45	57/1	Neumarkter Straße 2a	N	1.OG	70/60	69	59	66	58	-	-	nein
46	WG46	59	Rosenbergstraße 3	NW	EG	70/60	69	59	66	57	-	-	nein
	WG46	59	Rosenbergstraße 3	NW	1.OG	70/60	69	59	66	57	-	-	nein
	WG46	59	Rosenbergstraße 3	NO	EG	70/60	69	59	69	60	-	1	ja
	WG46	59	Rosenbergstraße 3	NO	1.OG	70/60	69	59	69	60	-	1	ja
	WG46	59	Rosenbergstraße 3	SO	EG	70/60	69	59	66	57	-	-	nein
	WG46	59	Rosenbergstraße 3	SO	1.OG	70/60	69	59	66	57	-	-	nein

St 2240 OD Berg

Überprüfung auf Lärmsanierung 70/60

Schalltechnische Untersuchung

lfd. Nr	Bezeichnung	Flurst.- Nr.	Hausanschrift	Gebäude- seite	Stockwerk	Nutzungsart Gebiet	Immissionsgrenzwert		Mittelungspegel		Überschreitung		Lärmschutz ja / nein
							Tag	Nacht	Tag	Nacht	Tag	Nacht	
							[dBA]	[dBA]	[dBA]	[dBA]	[dBA]	[dBA]	
47	WG47	60/2	Rosenbergstraße 5	NO	EG	70/60	69	59	59	50	-	-	nein
	WG47	60/2	Rosenbergstraße 5	NO	1.OG	70/60	69	59	61	53	-	-	nein
	WG47	60/2	Rosenbergstraße 5	SO	EG	70/60	69	59	56	48	-	-	nein
	WG47	60/2	Rosenbergstraße 5	SO	1.OG	70/60	69	59	58	49	-	-	nein
	WG47	60/2	Rosenbergstraße 5	NW	EG	70/60	69	59	53	44	-	-	nein
	WG47	60/2	Rosenbergstraße 5	NW	1.OG	70/60	69	59	57	49	-	-	nein
48	WG48	27	Kettenbacher Weg 2	N	EG	70/60	69	59	57	49	-	-	nein
	WG48	27	Kettenbacher Weg 2	N	1.OG	70/60	69	59	59	50	-	-	nein
	WG48	27	Kettenbacher Weg 2	O	EG	70/60	69	59	61	52	-	-	nein
	WG48	27	Kettenbacher Weg 2	O	1.OG	70/60	69	59	63	54	-	-	nein
	WG48	27	Kettenbacher Weg 2	S	EG	70/60	69	59	58	50	-	-	nein
	WG48	27	Kettenbacher Weg 2	S	1.OG	70/60	69	59	60	51	-	-	nein
49	WG49	19	Rosenbergstraße 18	W	EG	70/60	69	59	70	62	1	3	ja
	WG49	19	Rosenbergstraße 18	W	1.OG	70/60	69	59	70	61	1	2	ja
	WG49	19	Rosenbergstraße 18	N	EG	70/60	69	59	66	57	-	-	nein
	WG49	19	Rosenbergstraße 18	N	1.OG	70/60	69	59	66	57	-	-	nein
	WG49	19	Rosenbergstraße 18	S	EG	70/60	69	59	65	56	-	-	nein
	WG49	19	Rosenbergstraße 18	S	1.OG	70/60	69	59	65	56	-	-	nein
50	WG50	52	Hauptstraße 9	N	EG	70/60	69	59	65	56	-	-	nein
	WG50	52	Hauptstraße 9	N	1.OG	70/60	69	59	65	56	-	-	nein
	WG50	52	Hauptstraße 9	S	EG	70/60	69	59	66	57	-	-	nein
	WG50	52	Hauptstraße 9	S	1.OG	70/60	69	59	66	57	-	-	nein
	WG50	52	Hauptstraße 9	W	EG	70/60	69	59	70	61	1	2	ja
	WG50	52	Hauptstraße 9	W	1.OG	70/60	69	59	70	61	1	2	ja

St 2240 OD Berg

Überprüfung auf Lärmsanierung 70/60

Schalltechnische Untersuchung

lfd. Nr	Bezeichnung	Flurst.-Nr.	Hausanschrift	Gebäude-seite	Stockwerk	Nutzungsart Gebiet	Immissionsgrenzwert		Mittelungspegel		Überschreitung		Lärmschutz ja / nein
							Tag	Nacht	Tag	Nacht	Tag	Nacht	
							[dBA]	[dBA]	[dBA]	[dBA]	[dBA]	[dBA]	
51	WG51	133/4	Neumarkter Straße 3	S	EG	70/60	69	59	65	56	-	-	nein
	WG51	133/4	Neumarkter Straße 3	S	1.OG	70/60	69	59	64	56	-	-	nein
	WG51	133/4	Neumarkter Straße 3	W	EG	70/60	69	59	69	60	-	1	ja
	WG51	133/4	Neumarkter Straße 3	W	1.OG	70/60	69	59	69	60	-	1	ja
	WG51	133/4	Neumarkter Straße 3	N	EG	70/60	69	59	65	56	-	-	nein
	WG51	133/4	Neumarkter Straße 3	N	1.OG	70/60	69	59	64	55	-	-	nein
52	WG52	3	Rosenbergstraße 14	W	EG	70/60	69	59	67	58	-	-	nein
	WG52	3	Rosenbergstraße 14	W	1.OG	70/60	69	59	67	58	-	-	nein
	WG52	3	Rosenbergstraße 14	N	EG	70/60	69	59	62	53	-	-	nein
	WG52	3	Rosenbergstraße 14	N	1.OG	70/60	69	59	62	54	-	-	nein
	WG52	3	Rosenbergstraße 14	S	EG	70/60	69	59	63	55	-	-	nein
	WG52	3	Rosenbergstraße 14	S	1.OG	70/60	69	59	63	54	-	-	nein
53	WG53	65	Neumarkter Straße 4	N	EG	70/60	69	59	66	57	-	-	nein
	WG53	65	Neumarkter Straße 4	N	1.OG	70/60	69	59	66	57	-	-	nein
	WG53	65	Neumarkter Straße 4	O	EG	70/60	69	59	69	60	-	1	ja
	WG53	65	Neumarkter Straße 4	O	1.OG	70/60	69	59	69	60	-	1	ja
	WG53	65	Neumarkter Straße 4	S	EG	70/60	69	59	64	55	-	-	nein
	WG53	65	Neumarkter Straße 4	S	1.OG	70/60	69	59	65	56	-	-	nein
54	WG54	54/1	Hauptstraße 14	SW	EG	70/60	69	59	70	61	1	2	ja
	WG54	54/1	Hauptstraße 14	SW	1.OG	70/60	69	59	69	61	-	2	ja
	WG54	54/1	Hauptstraße 14	NW	EG	70/60	69	59	65	56	-	-	nein
	WG54	54/1	Hauptstraße 14	NW	1.OG	70/60	69	59	65	56	-	-	nein
	WG54	54/1	Hauptstraße 14	SO	EG	70/60	69	59	64	55	-	-	nein
	WG54	54/1	Hauptstraße 14	SO	1.OG	70/60	69	59	64	55	-	-	nein
55	WG55	49/1	Hauptstraße 6	S	EG	70/60	69	59	64	56	-	-	nein
	WG55	49/1	Hauptstraße 6	S	1.OG	70/60	69	59	64	56	-	-	nein
	WG55	49/1	Hauptstraße 6	W	EG	70/60	69	59	69	61	-	2	ja
	WG55	49/1	Hauptstraße 6	W	1.OG	70/60	69	59	69	60	-	1	ja

St 2240 OD Berg

Überprüfung auf Lärmsanierung 70/60

Schalltechnische Untersuchung

lfd. Nr	Bezeichnung	Flurst.- Nr.	Hausanschrift	Gebäude- seite	Stockwerk	Nutzungsart Gebiet	Immissionsgrenzwert		Mittelungspegel		Überschreitung		Lärmschutz ja / nein
							Tag	Nacht	Tag	Nacht	Tag	Nacht	
							[dBA]	[dBA]	[dBA]	[dBA]	[dBA]	[dBA]	
56	WG56	48	Hauptstraße 4	NW	EG	70/60	69	59	67	58	-	-	nein
	WG56	48	Hauptstraße 4	NW	1.OG	70/60	69	59	66	57	-	-	nein
	WG56	48	Hauptstraße 4	SW	EG	70/60	69	59	67	59	-	-	nein
	WG56	48	Hauptstraße 4	SW	1.OG	70/60	69	59	67	58	-	-	nein
57	WG57	25	Rosenbergstraße 13	S	EG	70/60	69	59	66	57	-	-	nein
	WG57	25	Rosenbergstraße 13	S	1.OG	70/60	69	59	66	57	-	-	nein
	WG57	25	Rosenbergstraße 13	W	EG	70/60	69	59	45	36	-	-	nein
	WG57	25	Rosenbergstraße 13	W	1.OG	70/60	69	59	48	39	-	-	nein
	WG57	25	Rosenbergstraße 13	N	EG	70/60	69	59	65	56	-	-	nein
	WG57	25	Rosenbergstraße 13	N	1.OG	70/60	69	59	65	57	-	-	nein
	WG57	25	Rosenbergstraße 13	O	EG	70/60	69	59	70	61	1	2	ja
	WG57	25	Rosenbergstraße 13	O	1.OG	70/60	69	59	69	61	-	2	ja
58	WG58	1	Hauptstraße 1	W	EG	70/60	69	59	63	54	-	-	nein
	WG58	1	Hauptstraße 1	W	1.OG	70/60	69	59	65	56	-	-	nein
	WG58	1	Hauptstraße 1	N	EG	70/60	69	59	62	53	-	-	nein
	WG58	1	Hauptstraße 1	N	1.OG	70/60	69	59	61	52	-	-	nein
	WG58	1	Hauptstraße 1	S	EG	70/60	69	59	61	52	-	-	nein
	WG58	1	Hauptstraße 1	S	1.OG	70/60	69	59	62	53	-	-	nein

St 2240 OD Berg

Überprüfung auf Lärmsanierung 70/60

Schalltechnische Untersuchung

lfd. Nr	Bezeichnung	Flurst.- Nr.	Hausanschrift	Gebäude- seite	Stockwerk	Nutzungsart Gebiet	Immissionsgrenzwert		Mittelungspegel		Überschreitung		Lärmschutz ja / nein
							Tag	Nacht	Tag	Nacht	Tag	Nacht	
							[dBA]	[dBA]	[dBA]	[dBA]	[dBA]	[dBA]	
59	WG59	40	Rosenbergstraße 10	W	EG	70/60	69	59	46	38	-	-	nein
	WG59	40	Rosenbergstraße 10	W	1.OG	70/60	69	59	47	38	-	-	nein
	WG59	40	Rosenbergstraße 10	N	EG	70/60	69	59	65	56	-	-	nein
	WG59	40	Rosenbergstraße 10	N	1.OG	70/60	69	59	64	55	-	-	nein
	WG59	40	Rosenbergstraße 10	O	EG	70/60	69	59	69	60	-	1	ja
	WG59	40	Rosenbergstraße 10	O	1.OG	70/60	69	59	69	60	-	1	ja
	WG59	40	Rosenbergstraße 10	S	EG	70/60	69	59	66	57	-	-	nein
	WG59	40	Rosenbergstraße 10	S	1.OG	70/60	69	59	66	57	-	-	nein
	WG59	40	Rosenbergstraße 10	SO	EG	70/60	69	59	67	58	-	-	nein
	WG59	40	Rosenbergstraße 10	SO	1.OG	70/60	69	59	67	58	-	-	nein
	WG59	40	Rosenbergstraße 10	NO	EG	70/60	69	59	66	58	-	-	nein
	WG59	40	Rosenbergstraße 10	NO	1.OG	70/60	69	59	66	58	-	-	nein
	60	WG60	14	Rosenbergstraße 16	S	EG	70/60	69	59	63	54	-	-
WG60		14	Rosenbergstraße 16	S	1.OG	70/60	69	59	63	54	-	-	nein
WG60		14	Rosenbergstraße 16	W	EG	70/60	69	59	68	59	-	-	nein
WG60		14	Rosenbergstraße 16	W	1.OG	70/60	69	59	67	58	-	-	nein
WG60		14	Rosenbergstraße 16	N	EG	70/60	69	59	63	55	-	-	nein
WG60		14	Rosenbergstraße 16	N	1.OG	70/60	69	59	64	55	-	-	nein
WG60		14	Rosenbergstraße 16	O	EG	70/60	69	59	48	39	-	-	nein
WG60		14	Rosenbergstraße 16	O	1.OG	70/60	69	59	50	41	-	-	nein
61	WG61	17/2	Siedlerstr. 2	S	EG	70/60	69	59	66	57	-	-	nein
	WG61	17/2	Siedlerstr. 2	S	1.OG	70/60	69	59	66	57	-	-	nein
	WG61	17/2	Siedlerstr. 2	W	EG	70/60	69	59	67	58	-	-	nein
	WG61	17/2	Siedlerstr. 2	W	1.OG	70/60	69	59	67	58	-	-	nein
	WG61	17/2	Siedlerstr. 2	N	EG	70/60	69	59	62	53	-	-	nein
	WG61	17/2	Siedlerstr. 2	N	1.OG	70/60	69	59	63	54	-	-	nein

St 2240 OD Berg

Überprüfung auf Lärmsanierung 70/60

Schalltechnische Untersuchung

lfd. Nr	Bezeichnung	Flurst.- Nr.	Hausanschrift	Gebäude- seite	Stockwerk	Nutzungsart Gebiet	Immissionsgrenzwert		Mittelungspegel		Überschreitung		Lärmschutz ja / nein
							Tag	Nacht	Tag	Nacht	Tag	Nacht	
							[dBA]	[dBA]	[dBA]	[dBA]	[dBA]	[dBA]	
62	WG62	14	Rosenbergstraße 16a	W	EG	70/60	69	59	65	56	-	-	nein
	WG62	14	Rosenbergstraße 16a	W	1.OG	70/60	69	59	65	56	-	-	nein
	WG62	14	Rosenbergstraße 16a	S	EG	70/60	69	59	63	54	-	-	nein
	WG62	14	Rosenbergstraße 16a	S	1.OG	70/60	69	59	63	54	-	-	nein
	WG62	14	Rosenbergstraße 16a	N	EG	70/60	69	59	59	50	-	-	nein
	WG62	14	Rosenbergstraße 16a	N	1.OG	70/60	69	59	60	51	-	-	nein
	WG62	14	Rosenbergstraße 16a	O	EG	70/60	69	59	43	35	-	-	nein
	WG62	14	Rosenbergstraße 16a	O	1.OG	70/60	69	59	47	38	-	-	nein
63	WG63	23	Rosenbergstraße 15	N	EG	70/60	69	59	57	49	-	-	nein
	WG63	23	Rosenbergstraße 15	N	1.OG	70/60	69	59	59	50	-	-	nein
	WG63	23	Rosenbergstraße 15	O	EG	70/60	69	59	63	54	-	-	nein
	WG63	23	Rosenbergstraße 15	O	1.OG	70/60	69	59	64	55	-	-	nein
	WG63	23	Rosenbergstraße 15	S	EG	70/60	69	59	60	51	-	-	nein
	WG63	23	Rosenbergstraße 15	S	1.OG	70/60	69	59	61	53	-	-	nein
	WG63	23	Rosenbergstraße 15	W	EG	70/60	69	59	49	40	-	-	nein
	WG63	23	Rosenbergstraße 15	W	1.OG	70/60	69	59	48	40	-	-	nein
64	WG64	668	Riebling 5	SW	EG	70/60	69	59	65	56	-	-	nein
	WG64	668	Riebling 5	SW	1.OG	70/60	69	59	65	57	-	-	nein
	WG64	668	Riebling 5	NW	EG	70/60	69	59	61	52	-	-	nein
	WG64	668	Riebling 5	NW	1.OG	70/60	69	59	60	52	-	-	nein
	WG64	668	Riebling 5	SO	EG	70/60	69	59	61	52	-	-	nein
	WG64	668	Riebling 5	SO	1.OG	70/60	69	59	61	53	-	-	nein
65	WG65	957	Neumarkter Straße 34	NW	EG	70/60	69	59	57	48	-	-	nein
	WG65	957	Neumarkter Straße 34	NW	1.OG	70/60	69	59	59	50	-	-	nein
	WG65	957	Neumarkter Straße 34	NO	EG	70/60	69	59	62	53	-	-	nein
	WG65	957	Neumarkter Straße 34	NO	1.OG	70/60	69	59	63	55	-	-	nein
	WG65	957	Neumarkter Straße 34	SO	EG	70/60	69	59	58	50	-	-	nein
	WG65	957	Neumarkter Straße 34	SO	1.OG	70/60	69	59	60	51	-	-	nein

St 2240 OD Berg

Überprüfung auf Lärmsanierung 70/60

Schalltechnische Untersuchung

lfd. Nr	Bezeichnung	Flurst.- Nr.	Hausanschrift	Gebäude- seite	Stockwerk	Nutzungsart Gebiet	Immissionsgrenzwert		Mittelungspegel		Überschreitung		Lärmschutz ja / nein
							Tag	Nacht	Tag	Nacht	Tag	Nacht	
							[dBA]	[dBA]	[dBA]	[dBA]	[dBA]	[dBA]	
66	WG66	868	Neumarkter Straße 33	SW	EG	70/60	69	59	69	61	-	2	ja
	WG66	868	Neumarkter Straße 33	SW	1.OG	70/60	69	59	69	60	-	1	ja
	WG66	868	Neumarkter Straße 33	NW	EG	70/60	69	59	64	55	-	-	nein
	WG66	868	Neumarkter Straße 33	NW	1.OG	70/60	69	59	64	56	-	-	nein
	WG66	868	Neumarkter Straße 33	SO	EG	70/60	69	59	66	57	-	-	nein
	WG66	868	Neumarkter Straße 33	SO	1.OG	70/60	69	59	66	57	-	-	nein
67	WG67	42	Rosenbergstraße 9	NW	EG	70/60	69	59	55	46	-	-	nein
	WG67	42	Rosenbergstraße 9	NW	1.OG	70/60	69	59	55	46	-	-	nein
	WG67	42	Rosenbergstraße 9	NO	EG	70/60	69	59	60	51	-	-	nein
	WG67	42	Rosenbergstraße 9	NO	1.OG	70/60	69	59	61	52	-	-	nein
	WG67	42	Rosenbergstraße 9	SO	EG	70/60	69	59	58	49	-	-	nein
	WG67	42	Rosenbergstraße 9	SO	1.OG	70/60	69	59	59	50	-	-	nein
68	WG68	21	Rosenbergstraße 17	N	EG	70/60	69	59	59	51	-	-	nein
	WG68	21	Rosenbergstraße 17	N	1.OG	70/60	69	59	62	53	-	-	nein
	WG68	21	Rosenbergstraße 17	O	EG	70/60	69	59	65	57	-	-	nein
	WG68	21	Rosenbergstraße 17	O	1.OG	70/60	69	59	65	57	-	-	nein
	WG68	21	Rosenbergstraße 17	S	EG	70/60	69	59	63	54	-	-	nein
	WG68	21	Rosenbergstraße 17	S	1.OG	70/60	69	59	63	54	-	-	nein
69	WG69	2138/5	Am Bergfeld 8	S	EG	70/60	69	59	49	40	-	-	nein
	WG69	2138/5	Am Bergfeld 8	S	1.OG	70/60	69	59	50	42	-	-	nein
	WG69	2138/5	Am Bergfeld 8	W	EG	70/60	69	59	52	43	-	-	nein
	WG69	2138/5	Am Bergfeld 8	W	1.OG	70/60	69	59	54	45	-	-	nein
	WG69	2138/5	Am Bergfeld 8	N	EG	70/60	69	59	50	41	-	-	nein
	WG69	2138/5	Am Bergfeld 8	N	1.OG	70/60	69	59	51	42	-	-	nein

St 2240 OD Berg

Überprüfung auf Lärmsanierung 70/60

Schalltechnische Untersuchung

lfd. Nr	Bezeichnung	Flurst.-Nr.	Hausanschrift	Gebäude-seite	Stockwerk	Nutzungsart Gebiet	Immissionsgrenzwert		Mittelungspegel		Überschreitung		Lärmschutz ja / nein
							Tag	Nacht	Tag	Nacht	Tag	Nacht	
							[dBA]	[dBA]	[dBA]	[dBA]	[dBA]	[dBA]	
70	WG70	2137/2	Rosenbergstraße 24	S	EG	70/60	69	59	62	53	-	-	nein
	WG70	2137/2	Rosenbergstraße 24	S	1.OG	70/60	69	59	63	54	-	-	nein
	WG70	2137/2	Rosenbergstraße 24	SW	EG	70/60	69	59	65	56	-	-	nein
	WG70	2137/2	Rosenbergstraße 24	SW	1.OG	70/60	69	59	65	57	-	-	nein
	WG70	2137/2	Rosenbergstraße 24	W	EG	70/60	69	59	67	58	-	-	nein
	WG70	2137/2	Rosenbergstraße 24	W	1.OG	70/60	69	59	67	58	-	-	nein
	WG70	2137/2	Rosenbergstraße 24	N	EG	70/60	69	59	63	54	-	-	nein
	WG70	2137/2	Rosenbergstraße 24	N	1.OG	70/60	69	59	63	55	-	-	nein
71	WG71	2088	Georg-Elser-Straße 2	N	1.OG	70/60	69	59	64	56	-	-	nein
	WG71	2088	Georg-Elser-Straße 2	O	EG	70/60	69	59	69	60	-	1	ja
	WG71	2088	Georg-Elser-Straße 2	O	1.OG	70/60	69	59	69	60	-	1	ja
	WG71	2088	Georg-Elser-Straße 2	S	EG	70/60	69	59	64	55	-	-	nein
	WG71	2088	Georg-Elser-Straße 2	S	1.OG	70/60	69	59	64	55	-	-	nein
72	WG72	2087	Georg-Elser-Straße 4	S	EG	70/60	69	59	61	53	-	-	nein
	WG72	2087	Georg-Elser-Straße 4	S	1.OG	70/60	69	59	62	53	-	-	nein
	WG72	2087	Georg-Elser-Straße 4	O	EG	70/60	69	59	65	56	-	-	nein
	WG72	2087	Georg-Elser-Straße 4	O	1.OG	70/60	69	59	65	56	-	-	nein
73	WG73	2087	Georg-Elser-Straße 6	O	EG	70/60	69	59	63	54	-	-	nein
	WG73	2087	Georg-Elser-Straße 6	O	1.OG	70/60	69	59	64	55	-	-	nein
	WG73	2087	Georg-Elser-Straße 6	N	EG	70/60	69	59	52	43	-	-	nein
	WG73	2087	Georg-Elser-Straße 6	N	1.OG	70/60	69	59	54	45	-	-	nein
74	WG74	2135	Rosenbergstraße 28	S	EG	70/60	69	59	67	58	-	-	nein
	WG74	2135	Rosenbergstraße 28	S	1.OG	70/60	69	59	67	58	-	-	nein
	WG74	2135	Rosenbergstraße 28	W	EG	70/60	69	59	69	60	-	1	ja
	WG74	2135	Rosenbergstraße 28	W	1.OG	70/60	69	59	69	60	-	1	ja
	WG74	2135	Rosenbergstraße 28	N	EG	70/60	69	59	65	56	-	-	nein
WG74	2135	Rosenbergstraße 28	N	1.OG	70/60	69	59	65	56	-	-	nein	

St 2240 OD Berg

Überprüfung auf Lärmsanierung 70/60

Schalltechnische Untersuchung

lfd. Nr	Bezeichnung	Flurst.- Nr.	Hausanschrift	Gebäude- seite	Stockwerk	Nutzungsart Gebiet	Immissionsgrenzwert		Mittelungspegel		Überschreitung		Lärmschutz ja / nein
							Tag	Nacht	Tag	Nacht	Tag	Nacht	
							[dBA]	[dBA]	[dBA]	[dBA]	[dBA]	[dBA]	
75	WG75	2134	Rosenbergstraße 30	W	EG	70/60	69	59	68	59	-	-	nein
	WG75	2134	Rosenbergstraße 30	W	1.OG	70/60	69	59	68	59	-	-	nein
	WG75	2134	Rosenbergstraße 30	N	EG	70/60	69	59	63	54	-	-	nein
	WG75	2134	Rosenbergstraße 30	N	1.OG	70/60	69	59	63	55	-	-	nein
	WG75	2134	Rosenbergstraße 30	S	EG	70/60	69	59	63	55	-	-	nein
	WG75	2134	Rosenbergstraße 30	S	1.OG	70/60	69	59	64	55	-	-	nein
76	WG76	2110/3	Rosenbergstraße 29	N	1.OG	70/60	69	59	64	55	-	-	nein
	WG76	2110/3	Rosenbergstraße 29	O	EG	70/60	69	59	68	59	-	-	nein
	WG76	2110/3	Rosenbergstraße 29	O	1.OG	70/60	69	59	68	59	-	-	nein
	WG76	2110/3	Rosenbergstraße 29	S	EG	70/60	69	59	64	56	-	-	nein
	WG76	2110/3	Rosenbergstraße 29	S	1.OG	70/60	69	59	65	56	-	-	nein
77	WG77	2133	Rosenbergstraße 32	NO	EG	70/60	69	59	51	43	-	-	nein
	WG77	2133	Rosenbergstraße 32	NO	1.OG	70/60	69	59	53	44	-	-	nein
	WG77	2133	Rosenbergstraße 32	SO	EG	70/60	69	59	60	51	-	-	nein
	WG77	2133	Rosenbergstraße 32	SO	1.OG	70/60	69	59	61	52	-	-	nein
	WG77	2133	Rosenbergstraße 32	SW	EG	70/60	69	59	66	57	-	-	nein
	WG77	2133	Rosenbergstraße 32	SW	1.OG	70/60	69	59	66	58	-	-	nein
	WG77	2133	Rosenbergstraße 32	NW	EG	70/60	69	59	63	55	-	-	nein
	WG77	2133	Rosenbergstraße 32	NW	1.OG	70/60	69	59	64	55	-	-	nein
	WG77	2133	Rosenbergstraße 32	NW	1.OG	70/60	69	59	64	55	-	-	nein
78	WG78	2134/1	Rosenbergstraße 30a	W	1.OG	70/60	69	59	58	49	-	-	nein
	WG78	2134/1	Rosenbergstraße 30a	NW	EG	70/60	69	59	54	45	-	-	nein
	WG78	2134/1	Rosenbergstraße 30a	NW	1.OG	70/60	69	59	57	49	-	-	nein
	WG78	2134/1	Rosenbergstraße 30a	SW	EG	70/60	69	59	54	45	-	-	nein
	WG78	2134/1	Rosenbergstraße 30a	SW	1.OG	70/60	69	59	57	48	-	-	nein
	WG78	2134/1	Rosenbergstraße 30a	SO	EG	70/60	69	59	51	42	-	-	nein
	WG78	2134/1	Rosenbergstraße 30a	SO	1.OG	70/60	69	59	52	43	-	-	nein

St 2240 OD Berg

Überprüfung auf Lärmsanierung 70/60

Schalltechnische Untersuchung

lfd. Nr	Bezeichnung	Flurst.-Nr.	Hausanschrift	Gebäude-seite	Stockwerk	Nutzungsart Gebiet	Immissionsgrenzwert		Mittelungspegel		Überschreitung		Lärmschutz ja / nein
							Tag	Nacht	Tag	Nacht	Tag	Nacht	
							[dBA]	[dBA]	[dBA]	[dBA]	[dBA]	[dBA]	
79	WG79	2137	Am Bergfeld 3	SW	EG	70/60	69	59	51	42	-	-	nein
	WG79	2137	Am Bergfeld 3	SW	1.OG	70/60	69	59	54	45	-	-	nein
	WG79	2137	Am Bergfeld 3	NW	EG	70/60	69	59	47	38	-	-	nein
	WG79	2137	Am Bergfeld 3	NW	1.OG	70/60	69	59	51	42	-	-	nein
	WG79	2137	Am Bergfeld 3	SO	EG	70/60	69	59	50	41	-	-	nein
	WG79	2137	Am Bergfeld 3	SO	1.OG	70/60	69	59	51	42	-	-	nein
80	WG80	2131	Rosenbergstraße 34	S	EG	70/60	69	59	61	53	-	-	nein
	WG80	2131	Rosenbergstraße 34	S	1.OG	70/60	69	59	62	53	-	-	nein
	WG80	2131	Rosenbergstraße 34	W	EG	70/60	69	59	65	56	-	-	nein
	WG80	2131	Rosenbergstraße 34	W	1.OG	70/60	69	59	66	57	-	-	nein
	WG80	2131	Rosenbergstraße 34	N	EG	70/60	69	59	60	51	-	-	nein
	WG80	2131	Rosenbergstraße 34	N	1.OG	70/60	69	59	61	52	-	-	nein
81	WG81	2087/3	Rosenbergstraße 31	N	EG	70/60	69	59	64	55	-	-	nein
	WG81	2087/3	Rosenbergstraße 31	N	1.OG	70/60	69	59	62	54	-	-	nein
	WG81	2087/3	Rosenbergstraße 31	O	EG	70/60	69	59	66	57	-	-	nein
	WG81	2087/3	Rosenbergstraße 31	O	1.OG	70/60	69	59	66	57	-	-	nein
	WG81	2087/3	Rosenbergstraße 31	SO	EG	70/60	69	59	65	56	-	-	nein
	WG81	2087/3	Rosenbergstraße 31	SO	1.OG	70/60	69	59	65	56	-	-	nein
	WG81	2087/3	Rosenbergstraße 31	S	EG	70/60	69	59	63	54	-	-	nein
	WG81	2087/3	Rosenbergstraße 31	S	1.OG	70/60	69	59	63	54	-	-	nein
	WG81	2087/3	Rosenbergstraße 31	SW	EG	70/60	69	59	58	50	-	-	nein
	WG81	2087/3	Rosenbergstraße 31	SW	1.OG	70/60	69	59	59	51	-	-	nein
82	WG82	2130/1	Rosenbergstraße 35	W	EG	70/60	69	59	65	56	-	-	nein
	WG82	2130/1	Rosenbergstraße 35	W	1.OG	70/60	69	59	65	56	-	-	nein
	WG82	2130/1	Rosenbergstraße 35	N	EG	70/60	69	59	61	52	-	-	nein
	WG82	2130/1	Rosenbergstraße 35	N	1.OG	70/60	69	59	62	53	-	-	nein
	WG82	2130/1	Rosenbergstraße 35	S	EG	70/60	69	59	60	51	-	-	nein
	WG82	2130/1	Rosenbergstraße 35	S	1.OG	70/60	69	59	61	52	-	-	nein

St 2240 OD Berg

Überprüfung auf Lärmsanierung 70/60

Schalltechnische Untersuchung

lfd. Nr	Bezeichnung	Flurst.- Nr.	Hausanschrift	Gebäude- seite	Stockwerk	Nutzungsart Gebiet	Immissionsgrenzwert		Mittelungspegel		Überschreitung		Lärmschutz ja / nein
							Tag	Nacht	Tag	Nacht	Tag	Nacht	
							[dBA]	[dBA]	[dBA]	[dBA]	[dBA]	[dBA]	
83	WG83	2131/1	Rosenbergstraße 34a	S	EG	70/60	69	59	49	40	-	-	nein
	WG83	2131/1	Rosenbergstraße 34a	S	1.OG	70/60	69	59	52	43	-	-	nein
	WG83	2131/1	Rosenbergstraße 34a	N	EG	70/60	69	59	52	44	-	-	nein
	WG83	2131/1	Rosenbergstraße 34a	N	1.OG	70/60	69	59	54	45	-	-	nein
	WG83	2131/1	Rosenbergstraße 34a	W	EG	70/60	69	59	54	45	-	-	nein
	WG83	2131/1	Rosenbergstraße 34a	W	1.OG	70/60	69	59	56	47	-	-	nein
84	WG84	2132	Rosenbergstraße 32a	SW	EG	70/60	69	59	54	46	-	-	nein
	WG84	2132	Rosenbergstraße 32a	SW	1.OG	70/60	69	59	56	47	-	-	nein
	WG84	2132	Rosenbergstraße 32a	NW	EG	70/60	69	59	52	43	-	-	nein
	WG84	2132	Rosenbergstraße 32a	NW	1.OG	70/60	69	59	54	45	-	-	nein
	WG84	2132	Rosenbergstraße 32a	SO	EG	70/60	69	59	47	38	-	-	nein
	WG84	2132	Rosenbergstraße 32a	SO	1.OG	70/60	69	59	50	41	-	-	nein
85	WG85	2097	Am Meilenhofener Weg 3	S	EG	70/60	69	59	58	50	-	-	nein
	WG85	2097	Am Meilenhofener Weg 3	S	1.OG	70/60	69	59	60	51	-	-	nein
	WG85	2097	Am Meilenhofener Weg 3	N	EG	70/60	69	59	52	43	-	-	nein
	WG85	2097	Am Meilenhofener Weg 3	N	1.OG	70/60	69	59	54	45	-	-	nein
	WG85	2097	Am Meilenhofener Weg 3	O	EG	70/60	69	59	61	52	-	-	nein
	WG85	2097	Am Meilenhofener Weg 3	O	1.OG	70/60	69	59	62	53	-	-	nein
86	WG86	2157	Am Meilenhofener Weg 2	N	EG	70/60	69	59	61	52	-	-	nein
	WG86	2157	Am Meilenhofener Weg 2	N	1.OG	70/60	69	59	62	53	-	-	nein
	WG86	2157	Am Meilenhofener Weg 2	O	EG	70/60	69	59	68	59	-	-	nein
	WG86	2157	Am Meilenhofener Weg 2	O	1.OG	70/60	69	59	68	59	-	-	nein
	WG86	2157	Am Meilenhofener Weg 2	S	EG	70/60	69	59	67	58	-	-	nein
	WG86	2157	Am Meilenhofener Weg 2	S	1.OG	70/60	69	59	67	58	-	-	nein

St 2240 OD Berg

Überprüfung auf Lärmsanierung 70/60

Schalltechnische Untersuchung

lfd. Nr	Bezeichnung	Flurst.- Nr.	Hausanschrift	Gebäude- seite	Stockwerk	Nutzungsart Gebiet	Immissionsgrenzwert		Mittelungspegel		Überschreitung		Lärmschutz ja / nein
							Tag	Nacht	Tag	Nacht	Tag	Nacht	
							[dBA]	[dBA]	[dBA]	[dBA]	[dBA]	[dBA]	
87	WG87	81	Neumarkter Straße 12	N	EG	70/60	69	59	62	54	-	-	nein
	WG87	81	Neumarkter Straße 12	N	1.OG	70/60	69	59	63	54	-	-	nein
	WG87	81	Neumarkter Straße 12	O	EG	70/60	69	59	66	57	-	-	nein
	WG87	81	Neumarkter Straße 12	O	1.OG	70/60	69	59	66	58	-	-	nein
	WG87	81	Neumarkter Straße 12	S	EG	70/60	69	59	63	54	-	-	nein
	WG87	81	Neumarkter Straße 12	S	1.OG	70/60	69	59	62	53	-	-	nein
88	WG88	47	Hauptstraße 2	NW	EG	70/60	69	59	55	47	-	-	nein
	WG88	47	Hauptstraße 2	NO	EG	70/60	69	59	49	41	-	-	nein
89	WG89	70/9	Neumarkter Straße 14 Sü	N	EG	70/60	69	59	66	57	-	-	nein
	WG89	70/9	Neumarkter Straße 14 Sü	N	1.OG	70/60	69	59	66	57	-	-	nein
	WG89	70/9	Neumarkter Straße 14 Sü	O	EG	70/60	69	59	68	59	-	-	nein
	WG89	70/9	Neumarkter Straße 14 Sü	O	1.OG	70/60	69	59	68	59	-	-	nein
	WG89	70/9	Neumarkter Straße 14 Sü	S	EG	70/60	69	59	65	56	-	-	nein